

MAPA PRZEGŁĄDOWA
WALORÓW PRZYRODNICZO-KULTUROWYCH

NADLEŚNICTWO
NOWA SÓL
OBRĘB
NIWISKA

REGIONALNA DYREKCJA LASÓW PAŃSTWOWYCH W ZIELONEJ GÓRZE

Stan na 01.01.2021

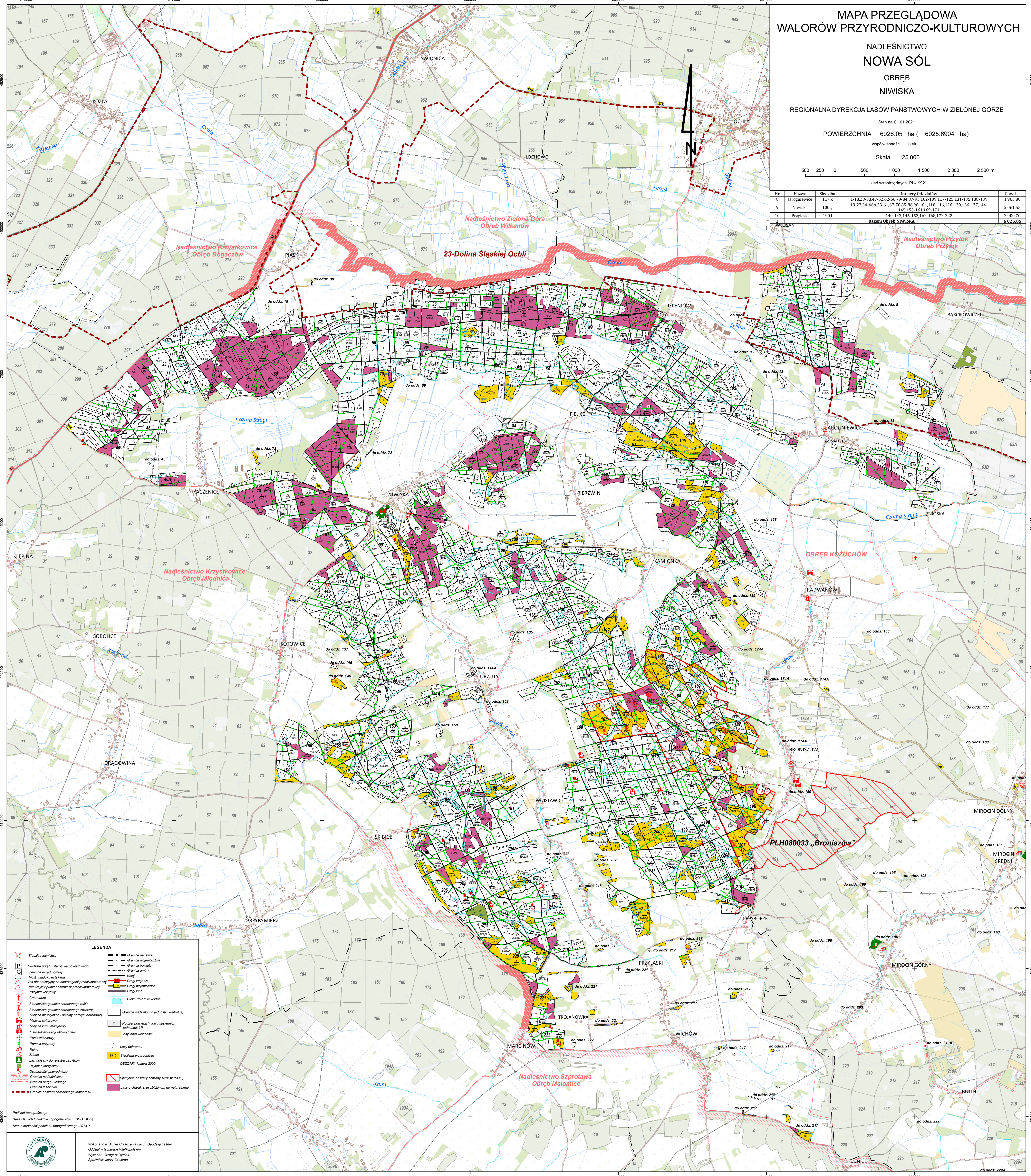
POWIERZCHNIA 6026.05 ha (6025.6904 ha)

Skala 1:25 000

500 250 0 500 1 000 1 500 2 000 2 500 m

Układ współrzędnych „PL-1992”

Nr	Nazwa	Siedziba	Numer Oddziałów	Pow. ha
8	Jarogniewice	117 k	1-18,28-33,47-52,62-66,79-84,87-95,102-109,117-125,131-135,138-139	1 963,80
9	Niwiska	100 g	19-27,34-46A,53-61,67-78,85-86,96-101,110-116,126-130,136-137,144-145,153-161,169-171	2 061,55
10	Przyłaski	190 l	140-143,146-152,162-168,172-222	2 000,70
3	Razem Obręb NIWISKA			6 026,05



LEGENDA

Siedziba leśnictwa

Siedziba urzędu starostwa powiatowego

Miejscowość historyczna - obiekty pamięci narodowej

Miejscowość kulturowa

Miejscowość kultywacyjna

Obiekt edukacji ekologicznej

Punkt wodny

Ruiny

Złoty

Las wpisany do rejestru zabytków

Użytek ekologiczny

Obszar przyrodniczy

Granica nadleśnictwa

Granica obrębu leśnego

Granica leśnictwa

Granice obszaru chronionego krajobrazu

Granica państwa

Granica województwa

Granica powiatu

Granica gminy

Kolej

Drugi krajowy

Drugi wojewódzki

Drugi inny

Cieki i zbiorniki wodne

Granica oddziału lub jednostki kontrolnej

Podział powierzchniowy sąsiednich jednostek LP

Las innej własności

Las ochronny

Siedliska przyrodnicze

Obszary Natura 2000

Specjalne obszary ochrony siedlak (SOO)

Las o charakterze zbilansowanym do naturalnego

Podkład topograficzny:
Baza Danych Obiektów Topograficznych (BDOT K25)
Stan aktualności podkładu topograficznego: 2013 r.

Wydano w Biurze Urządzania Lasu / Geodezji Leśnej
Oddział w Gorzowie Wielkopolskim
Wykonali: Grzegorz Dymek
Sprawdził: Jerzy Czekiel